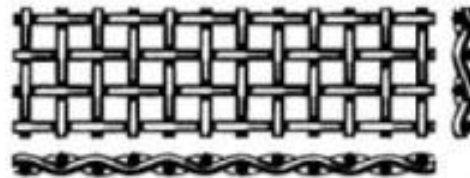


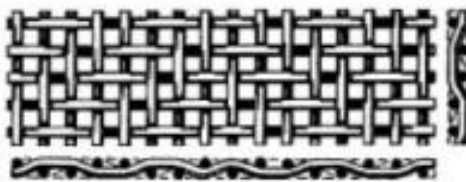
T = osztás
L = lyukméret
D = dróttátmérő

Osztás meghatározása:
 $T = L + D$

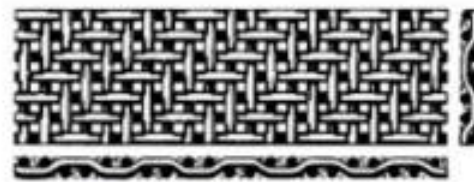
MESH szám meghatározása:
 $25,4 / (L + D)$



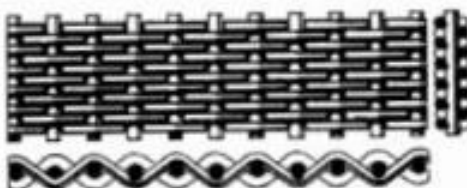
Sima vászonszövés (Glatte bindung, Plain weave), ahol a lánc- és vetülékirányú szálak sorban keresztezik egymást.



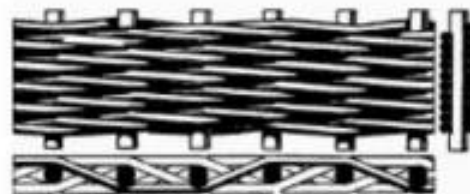
Váltakozó sávolszövés, halszáлка szövés (Hering-bone, Wechselköper, Chevron, Spigata) ahol a lánc- és vetülékirányú szálak váltakozva duplán és szimplán keresztezik egymást.



Sávolszövés. (Köperbindung, Twilled weave, Croise), ahol a lánc- és vetülékirányú szálak mindig duplán keresztezik egymást



Paszományszövés, vakszövet (Glatte tresse, Plain dutch weave), ahol a lánc- és vetülékirányú szálak szorosan egymás mellé vannak szöve.



Dupla paszományszövés, vakszövet (Köpertresse, Twilled dutch weave), ahol a lánc- és vetülékirányú szálak szorosan egymás mellé vannak szöve.